

**EVALUATION DE L'OBSERVANCE DU  
TRAITEMENT ANTIRETROVIRAL CHEZ  
LES ENFANTS DE 0 à 15 ANS INFECTES  
PAR LE VIH ET TRAITES AU CME/FCB**

Kissougle N. A. F.  
Tene Gilbert  
Tietche Félix  
Ateba Ndongo

# Problématique

- 43000 enfants infectés par le VIH au Cameroun (ONUSIDA,2005).
- 234 enfants sous ARV au CME/FCB en fin 2006.
- Traitement ARV chez l'enfant entravé par difficultés:
  - Plusieurs médicaments/prise
  - Plusieurs prises/jour,
  - Effets secondaires des médicaments
  - Traitement à vie
  - Dépendance vis à vis des parents & tuteurs

# Objectifs

- Évaluer l'observance du traitement par ARV.
- Déterminer les facteurs qui influencent cette observance.

# Methodes

- **Lieu:**  
Centre Mère et Enfant de la Fondation Chantal BIYA (CME/FCB), 1<sup>er</sup> site PTME au Cameroun.
- **Type:**  
Transversale, descriptive et analytique
- **Période:**  
1<sup>er</sup>/06/ - 31/12/2005
- **Inclusion:**
  - Enfants de parents ou tuteurs consentants
  - Ages d'au plus 15 ans
  - Sous ARV depuis au moins six mois.

# Méthodes (2)

## ■ Procédures:

- Après inclusion, interview de 10-15 min et collecte des données démographiques.
- Remise au patient d'un stock de médicaments (ARV)
- RDV mensuel pour évaluation observance .
- Données collectées sur fiche technique

# Méthode (3)

## ■ Procédures: (Lors des rendez-vous )

- Evaluation des quantités de médicaments restantes
- Questions pour mesurer l'observance déclarée:
  - Combien de prises de médicaments votre enfant a manqué les 3 derniers jours?
  - Combien de prises de médicaments votre enfant a manqué les deux dernières semaines?
  - Quel est le pourcentage de fois où votre enfant a pris ses médicaments ce dernier mois?
  - Quel est le pourcentage de fois où votre enfant a pris ses médicaments avec plus de 2 heures de retard par rapport à l'heure prévue?
- Nombre de rendez vous honorés pour le suivi médical

# Méthodes (4)

## ■ CRITERES DE MESURE DE L' OBSERVANCE

### ■ Observance du suivi médical :

- $\text{Rdv honorés} / \text{Rdv prévus} \times 100$
- Bonne observance = 100% rendez-vous honorés
- Rendez vous honoré = visite dans les 7 jours à partir du RDV

### ■ Observance médicamenteuse mesurée :

- $\text{Quantité médicaments pris} / \text{Quantité de médicaments prescrits} \times 100$
- Moyenne des 3 médicaments de la trithérapie
- Bonne observance = taux supérieur ou égal à 95%

# Méthodes (5)

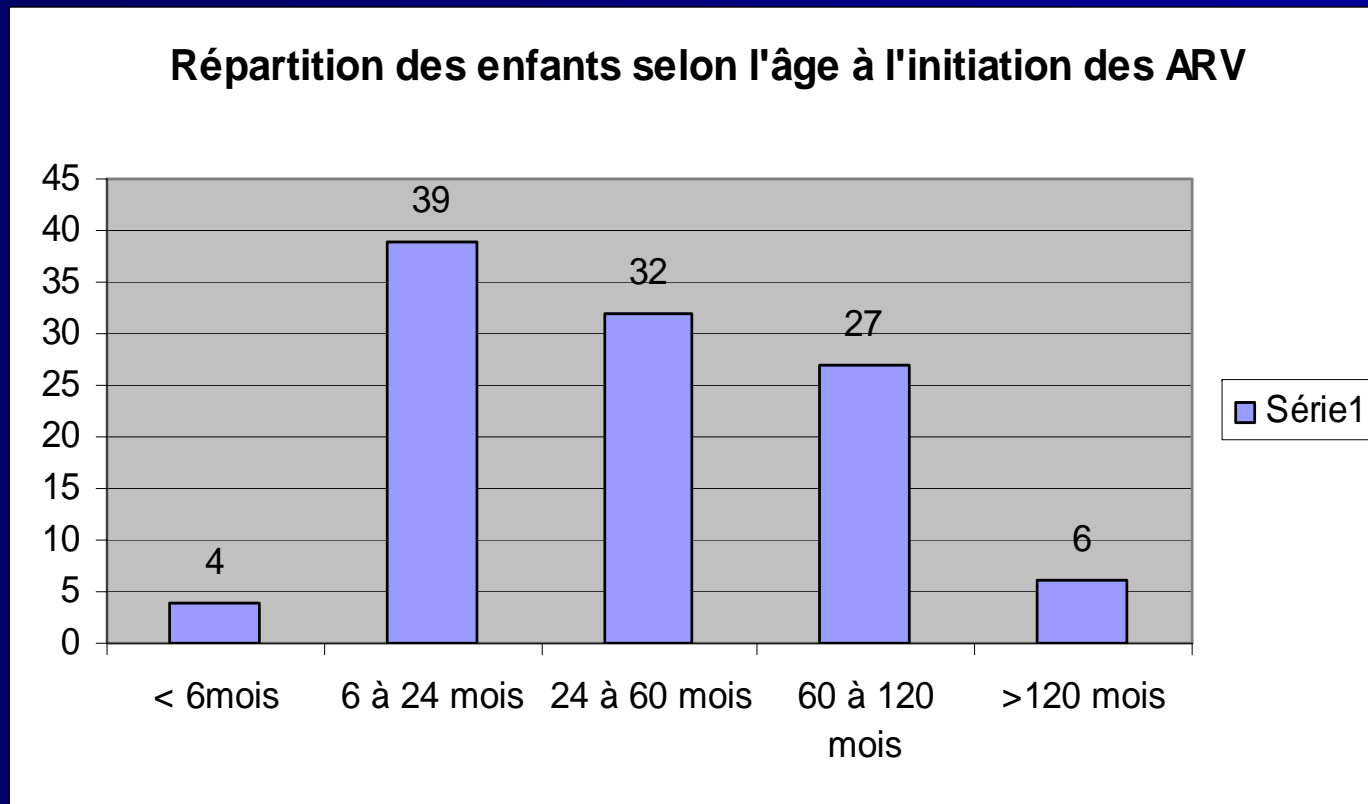
- **Critères de bonne observance médicamenteuse déclarée**
  - Aucune prise médicamenteuse manquée les 3 derniers jours
  - Pas plus d'une prise médicamenteuse manquée les 2 dernières semaines
  - Au moins 95 % des prises respectées le dernier mois
  - Au moins 95% des prises faites sans un retard atteignant 2 heures

# Résultats (1)

- Taille population = 108 enfants
- Age moyen = 62,35 mois.  
(extrêmes 12-172 mois)
- Sexe - ratio = 1,2 (en faveur des filles).

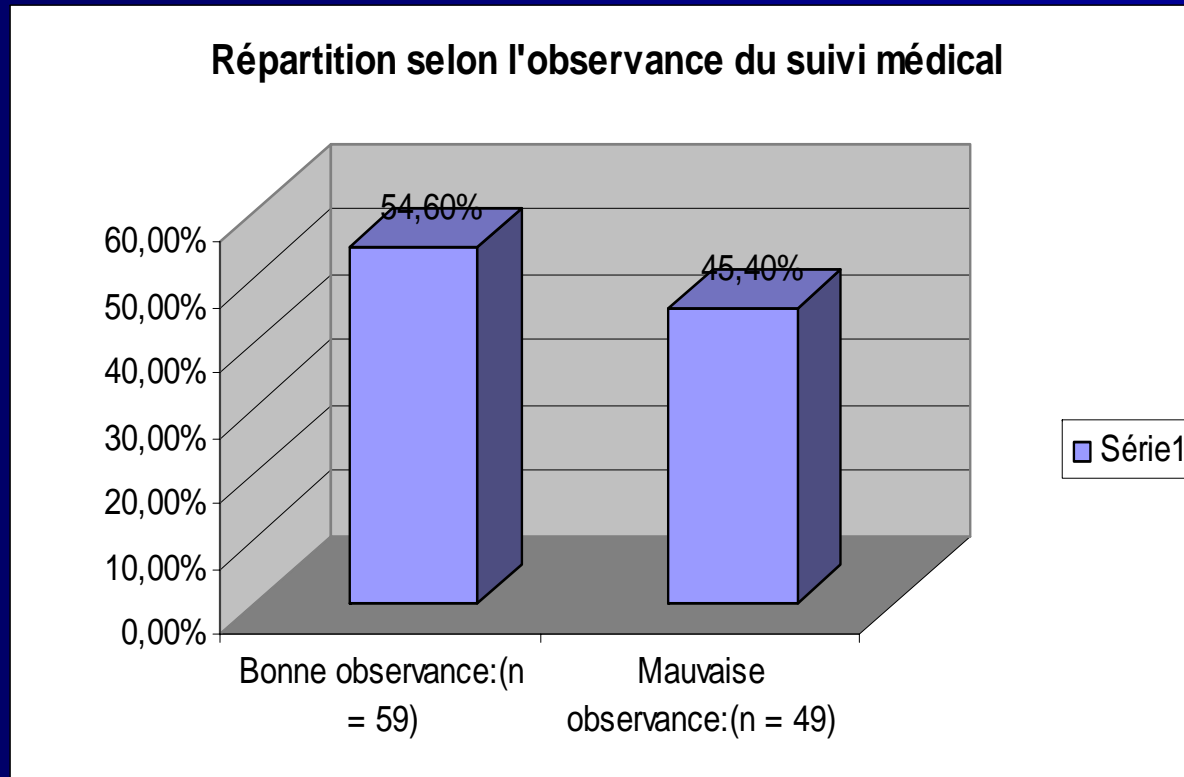
# Résultats (2)

- Age à l'initiation des ARV



# Résultats (3)

## 1. Observance du suivi médical



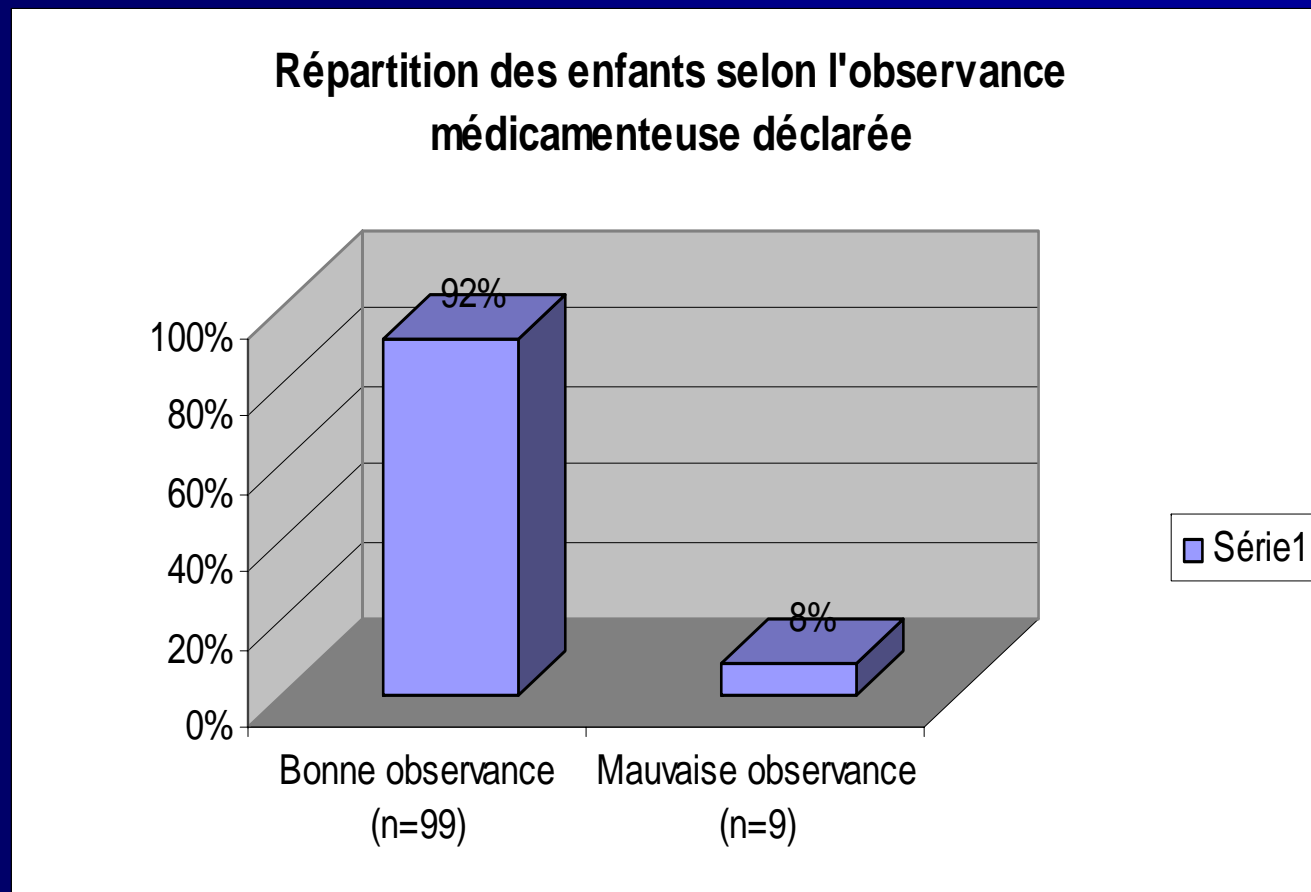
# Résultats(4)

- Facteurs influençant le suivi médical

Facteurs	Bonne observance ( n = 59 )		P
	Nombre	Pourcentage	
Age	59	54,60%	0,99
<b>Durée du traitement ( &lt; 12 mois )</b>	<b>38/57</b>	<b>67%</b>	<b>0,01</b>
Motivation parentale (Amélioration clinique)	20/29	69%	0,4
<b>Lieu de résidence (Yaoundé)</b>	<b>50/78</b>	<b>64%</b>	<b>0,001</b>
Revenu Mensuel ( < 50 000F Cfa)	22/46	48%	0,3
Lien de parenté (mère)	28/49	57%	0,45
Protocole ARV ATZ/3TC/NVP	20/37	54%	0,34
Hospitalisation	13/26	50%	0,59

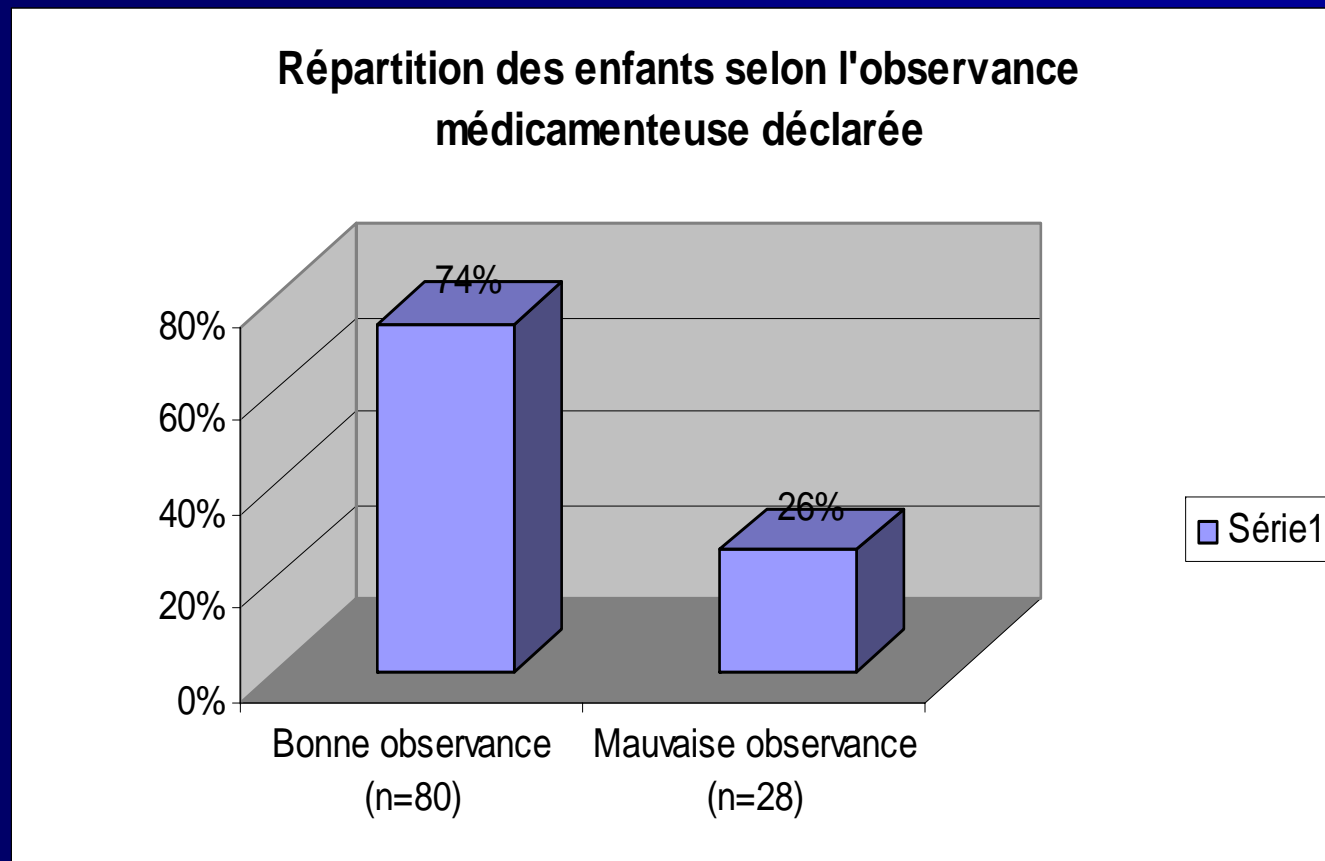
# Résultats (5)

## 2. Observance médicamenteuse déclarée: Q1



# Résultats (6)

## 2. Observance médicamenteuse déclarée: C4Q



# Résultats (7)

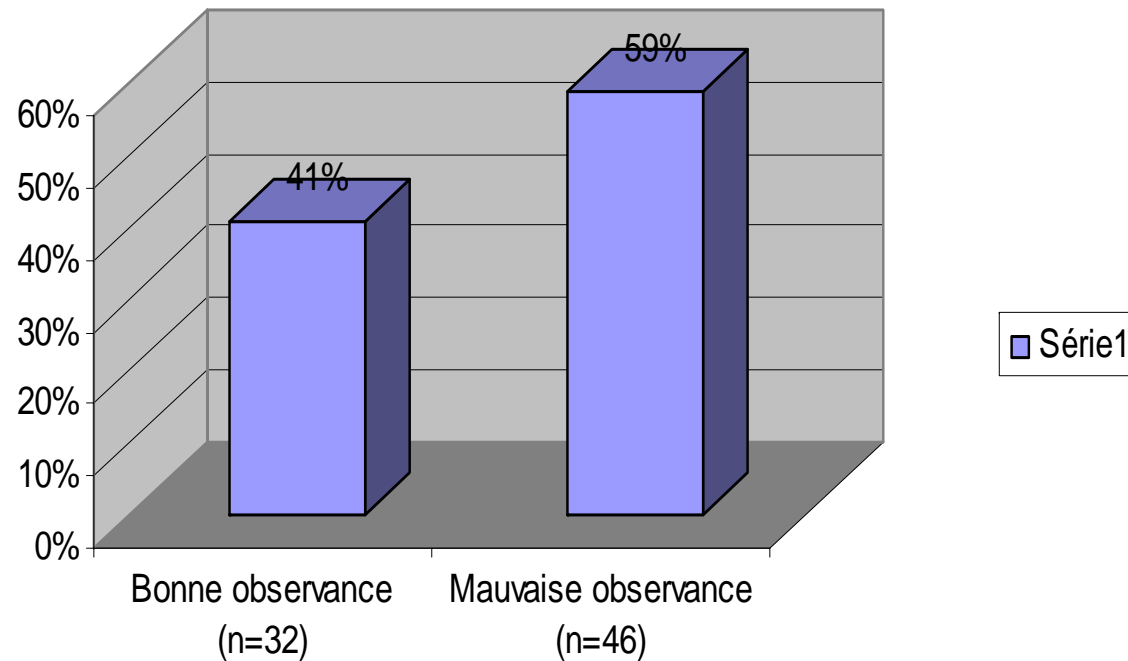
- Facteurs influençant l'observance médicamenteuse déclarée

Facteurs	Bonne observance ( n = 99 )		P
	Nombre	Pourcentage	
Age	99	91,60%	1
Durée du traitement ( < 12 mois)	53/57	93%	0,25
<b>Motivation parentale (Amélioration clinique)</b>	<b>25/29</b>	<b>86%</b>	<b>0,03</b>
Lieu de résidence (hors Yaoundé: = 30/108)	28/30	93%	0,52
Revenu Mensuel ( < 50 000F Cfa)	41/46	89%	0,78
<b>Lien de parenté (mère)</b>	<b>48/49</b>	<b>98%</b>	<b>0,02</b>
Protocole ARV ATZ/3TC/NVP	34/37	91%	0,88
Hospitalisation	24/26	92%	0,63

# Résultats (8)

## 3. Observance médicamenteuse mesurée

Répartition des enfants selon l'observance mesurée



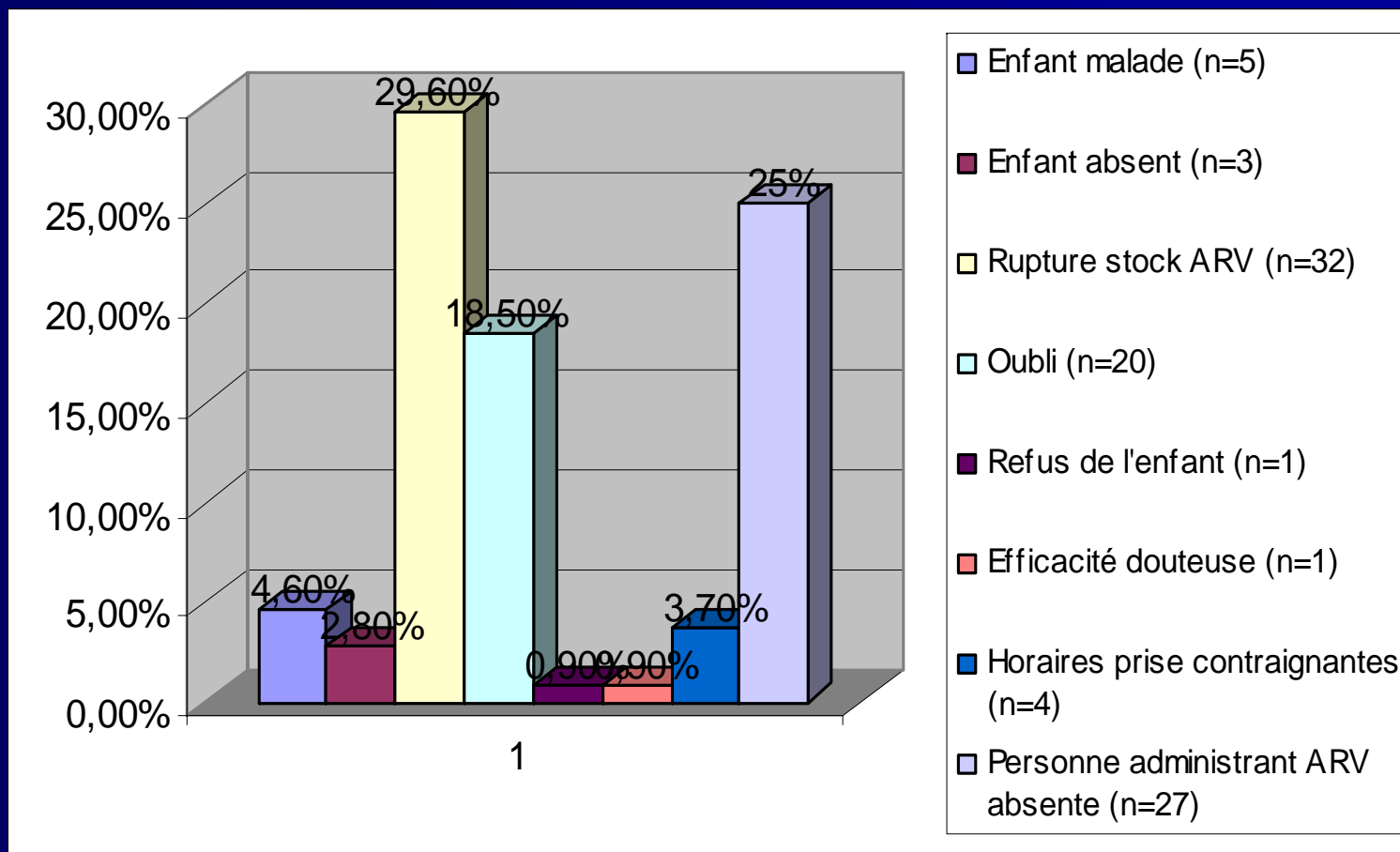
# Résultats (9)

Facteurs influençant l'observance médicamenteuse mesurée

Facteurs	Bonne observance ( n = 32 )		P
	Nombre	Pourcentage	
Age	32	41%	0,07
Durée du traitement ( < 12 mois)	17/40	42,5%	0,08
Motivation parentale (Amélioration clinique)	8/22	36%	0,15
Lieu de résidence (hors Yaoundé: = 20/78)	7/20	35%	0,71
Revenu Mensuel ( < 50 000F Cfa)	11/36	31%	0,06
Lien de parenté (mère)	16/37	43%	0,14
Protocole ARV ATZ/3TC/NVP	11/29	38%	0,09
Hospitalisation	10/21	48%	0,95

# Résultats (10)

Raisons évoquées par les parents et les tuteurs pour expliquer le défaut de prise des ARV.



# Conclusion

- Mauvaise observance en dehors de l'observance déclarée (41 à 54,6%)
- Plusieurs facteurs externes à l'équipe soignante ont été améliorés depuis lors:
  - Disponibilité des formes pédiatriques d'ARV
  - Baisse des coûts des examens de suivi qui étaient à la charge des familles
  - Création d'une association des mères d'enfants vivant avec le VIH
- Des facteurs internes à l'équipe ont été corrigés
  - Formation des soignants en éducation thérapeutique
  - Mise en place d'un suivi à domicile par des agents relais communautaires
  - Recrutement d'un psychologue à temps partiel dans l'équipe

Je vous remercie !!!

FONDATION CHANTAL BIYA  
CENTRE MERE ET ENFANT

FONDATION CHANTAL BIYA  
Centre Mère et Enfant  
Horaires des visites / Visiting hours:  
Matin / Morning 09:00-12:00  
Midi / Midday 12:00-14:30  
Soir / Evening 18:00-20:00  
1° Consulter le menu des malades, le nombre  
de sa salle et de son lit.  
2° Chaque malade a droit à un seul visiteur  
à la fois.  
3° Le nombre de visiteurs par personne  
est limité à 2.  
4° Les visiteurs doivent s'habiller leur badge  
contre le dépôt de leur carte d'identité nationale.  
5° Ils ne peuvent pas entrer si l'on arrive avant ou après  
les heures de visites.